



Avec le soutien financier de la Wallonie

www.interreg-fwvl.eu

@InterregFWVL



HIS2R

TÉLÉSURVEILLANCE DE PATIENTS FRAGILES A DOMICILE EN MILIEU RURAL

Health in Smart Rurality HIS2R

Renforcer et pérenniser la mise en réseau et l'offre de services transfrontaliers à la population en matière sanitaire. 2019-2021

Avec le soutien du Fonds européen de développement régional

Met steun van het Europees Fonds voor Regionale Ontwikkeling

Opérateurs partenaires



Opérateurs associés



Interreg Health In Smart Rurality (HIS2R)

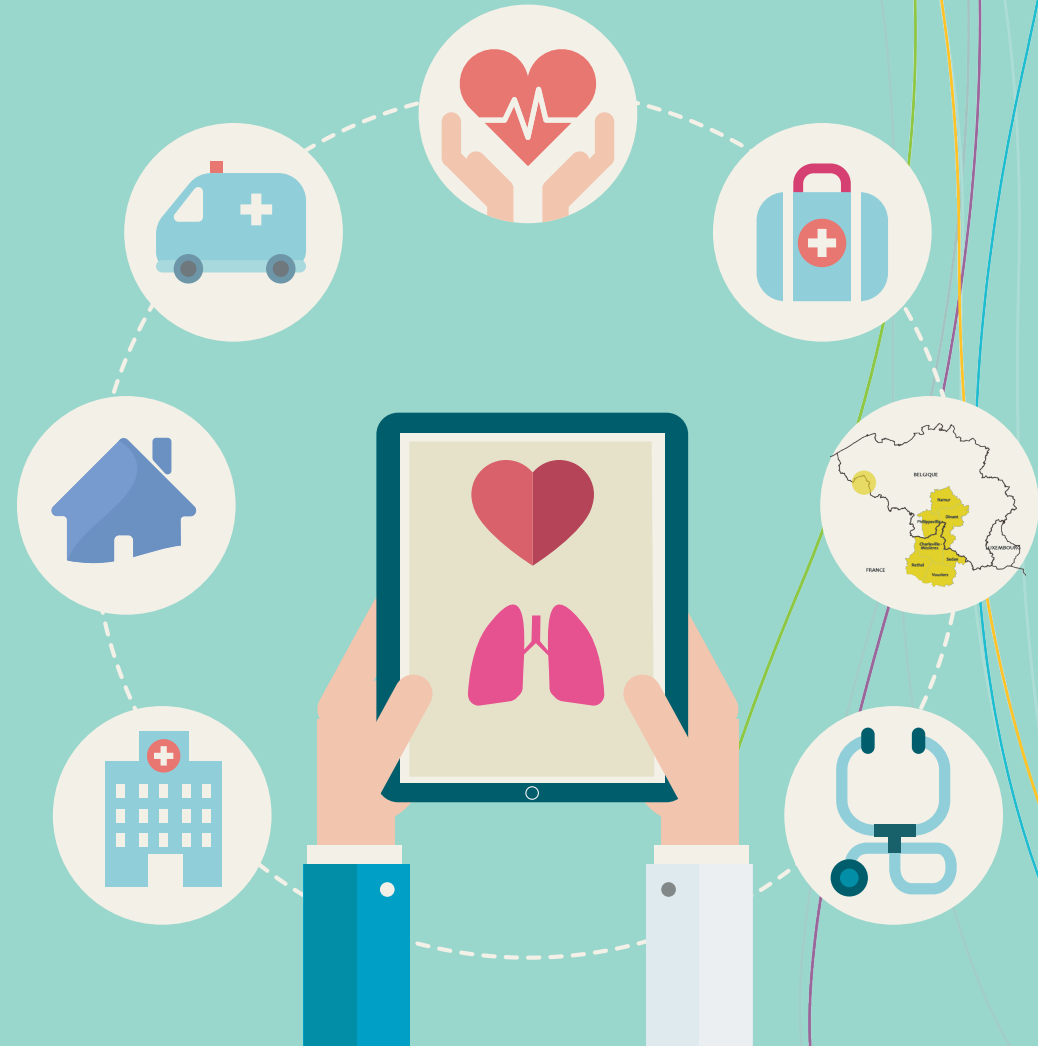


Interreg Health In Smart Rurality – HIS2R

CONTACT :

Administration de la Santé Publique et de l'Action Sociale et Culturelle de la Province de Namur
Rue Martine Bourtonbourt, 2 – 5000 Namur
Tél : 081/77.52.22

his2r.interreg@province.namur.be



Un projet franco-belge visant à optimiser la coordination des soins transfrontaliers des personnes atteintes d'insuffisance cardiaque et maladies respiratoires chroniques en zone rurale. Une démarche participative associant des nouvelles technologies, des partenaires d'aide et de soins ainsi que des bénéficiaires à leur domicile.

HIS2R est un projet Interreg (France-Wallonie-Vlaanderen) financé par le Fonds Européen de Développement Régional (FEDER – Interreg V) et la Wallonie qui poursuit **4 objectifs principaux** :

- **Améliorer la santé** des patients fragiles et l'**accès aux services de santé** en **milieu rural** grâce aux **nouvelles technologies** ;
- **Impliquer le patient et ses proches (empowerment)** ;
- **Améliorer la continuité des soins** des patients qui traversent la frontière grâce à une **meilleure coordination** entre les **hôpitaux** et les services d'**aide et de soins à domicile** ;
- Étudier la **viabilité économique** du modèle ainsi que la faisabilité d'une **extension du dispositif** à d'autres pathologies.

Concrètement, HIS2R s'articule autour de **plusieurs axes** :

- **Analyser le contexte** et initier des actions tenant compte des spécificités cliniques et techniques ;
- **Suivre des patients** en mettant en place des parcours de soins coordonnés avec l'appui de nouvelles technologies et du coaching humain ;
- **Former des professionnels** ;
- Intégrer les questions d'**éthique**, de **déontologie**, de **réglementation** et d'**économie**.

